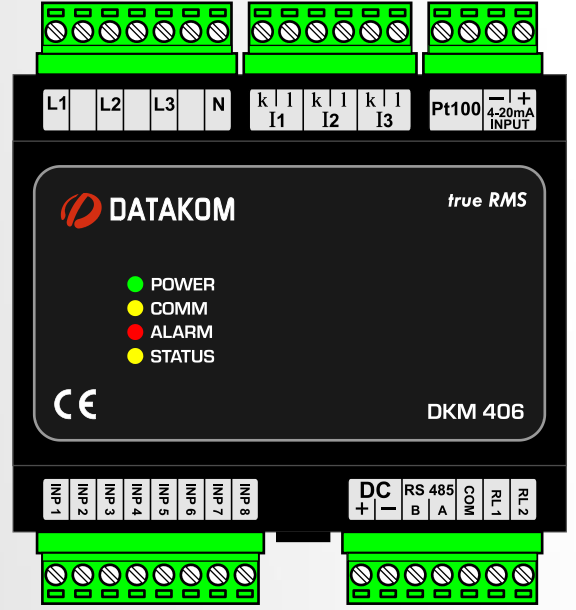


DKM-406

TRAFO MERKEZİ VE ŞEBEKE ANALİZÖRÜ

- 1MB KAYIT HAFIZASI
- HARMONİK ANALİZ
- 8 ADET DİJİTAL GİRİŞ
- 2 ADET RÖLE ÇIKIŞI
- 1 ADET PT100 GİRİŞİ



TANITIM

DKM-406-trafo merkezindeki tüm arıza sinyallerinin ve AG ana bara çıkışına ait AC parametrelerinin ölçülmesini, kaydedilmesini ve uzaktan izlenmesini sağlayan yüksek hassasiyetli bir cihazdır.

Cihaz 19-150V-DC arası gerilimle beslenir.

Cihazın akım girişleri dahili 5A akım trafoları içerir. Bu sayede var olan akım trafolarına seri bağlanarak kullanılır ve ilave akım trafosu gerektirmez.

Cihazda 8 adet dijital giriş bulunur. Bu girişlere istenen arıza veya uyarı sinyalleri bağlanır. Dijital girişlerin fonksiyonları listeden seçilerek programlanabilmektedir.

Cihazda 1 adet PT100 girişi bulunur. Bu giriş trafo yağ sıcaklığının ölçülmesi için konmuştur.

Cihazda 2 adet röle çıkışı bulunur. Röle fonksiyonları listeden seçerek programlanır. İstenirse röleler uzaktan kumanda edilebilir ve kesiyice açma-kapama yaptırılabilir.

İzole RS-485 MODBUS RTU haberleşme portu toprak gerilimi farklarından etkilenmez ve ölçülen parametrelerin izleme sistemlerine güvenli bir şekilde aktarılmasını sağlar.

Cihazın parametre ayarları USB portu üzerinden ücretsiz PC yazılımı kullanılarak yapılır.

Cihaz içindeki 1MB hafızasına tüm elektriksel parametreleri istenen sıklıkta kaydeder, kayıtlar Modbus üzerinden okunur.



ÖLÇÜLEN PARAMETRELER

F-N ve F-F gerilimler: V1-V2-V3-U12-U23-U31

Faz Akımları ve nötr akımı: I1-I2-I3-In

Faz ve toplam aktif/reaktif/görünen güçleri:

P1-P2-P3- Q1-Q2-Q3- S1-S2-S3-ΣP-ΣQ-ΣS

Faz ve toplam güç faktörü: cos1-cos2-cos3-Σcos

Aktif ve reaktif güç sayaçları: Pc1-Pc2-Qc1-Qc2

Genel sayaçlar: USR1-USR2-USR3-USR4

Gerilim ve akım girişlerinin 2-31 harmonikleri

ÖZELLİKLER

True RMS ölçümler

% 0.5 ölçüm hassasiyeti

Dahili 1MB kayıt hafızası

Tamamen izole RS-485 seri port

MODBUS-RTU haberleşme

2 adet programlanabilir röle çıkışı

Uzaktan kumanda ile açma-kapama imkanı

8 adet, optik izole, programlanabilir dijital giriş

1 PT100 sıcaklık ölçme girişi

Şebeke ve jeneratör için ayrı enerji sayaçları

Ücretsiz programlama yazılımı

Programlama için mini-USB portu

Düşük pano derinliği, montaj kolaylığı

Geniş besleme aralığı: 85-270VAC / 88-400VDC

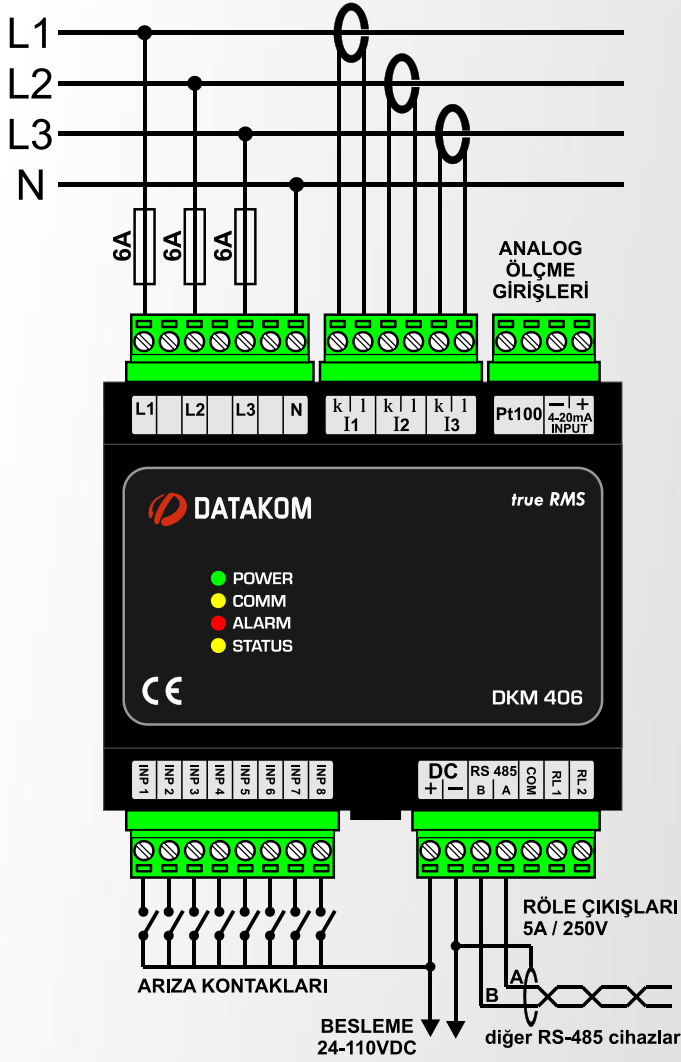
Geniş çalışma sıcaklık aralığı

Tam kapalı ön panel (IP54)

Ayrılabilir bağlantı konnektörleri

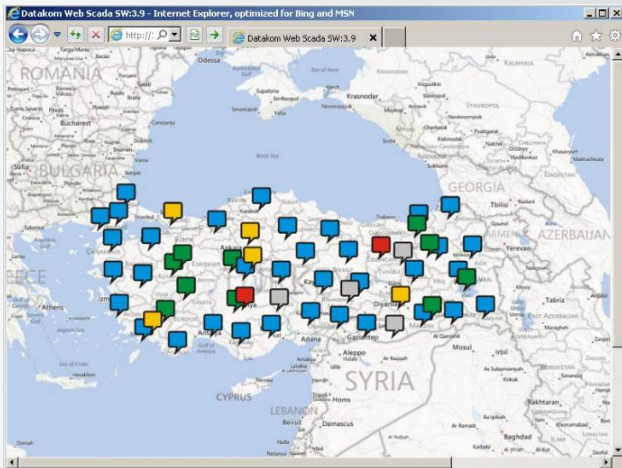


BAĞLANTI RESMİ



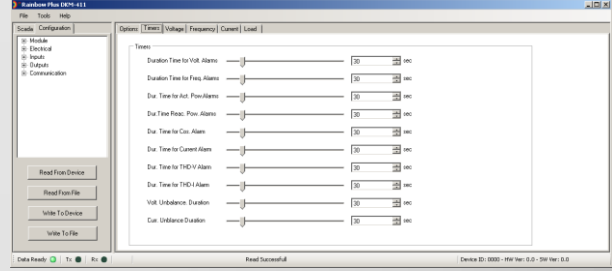
MERKEZİ İZLEME

Cihaz DKG-210 ağ geçidi üzerinden Rainbow Scada web hizmeti yardımıyla uzaktan izlenebilir. Rainbow Scada yazılımı 60.000 adede kadar cihazın tek sunucudan izlenmesine uygundur.



RAINBOW PLUS YAZILIMI

Bu yazılım cihazın parametre ayarlarının bilgisayar üzerinden yapılmasını sağlar ve ücretsizdir.



TEKNİK ÖZELLİKLER

Besleme Girişi:	19 - 150VDC
Ölçme Girişleri:	
Gerilim:	10 - 300 V AC (F-N) 20 - 520 V AC (F-F)
Akım:	0.05 - 5.50 A AC
Frekans:	30 - 100 Hz
Hassasiyet:	
Gerilim:	% 0.5 + 1 digit
Akım:	% 0.5 + 1 digit
Frekans:	% 0.5 + 1 digit
Güç (kW,kVAR):	%1.0 + 2 digit
Cos:	% 0.5 + 1 digit
Ölçüm aralığı:	
CT aralığı:	5/5A ile 5000/5A arası
VT aralığı:	1.0/1 ile 5000.0/1 arası
kW aralığı:	1.0 kW ile 50.0 MW arası
Güç Tüketimi:	< 4 VA
Yükleme:	
Voltaj girişi:	< 0.1VA faz başına
Akım girişi:	< 1VA faz başına
Röle çıkışları:	5A @ 250V AC
Dijital Girişler:	
Aktif seviye:	12- 150V DC
Min darbe:	250ms.
İzolasyon:	1000V AC, 1 dakika
PT100 girişi:	
Ölçüm aralığı:	-40 ile +200 °C arası.
Seri Port:	
Sinyal tipi:	RS-485
Haberleşme:	Modbus RTU
Data Hızı:	2400-115200baud, ayarlı
İzolasyon:	500V AC, 1 dakika
Çalışma Ortam Sıcaklığı:	-20°C...+70 °C
Maksimum Bağıl Nem:	%95 yoğuşmasız.
Koruma Derecesi:	IP 54 (Ön Panel) IP 30 (Arka panel)
Cihaz Kutusu:	Alev söndüren, ROHS uyumlu, yüksek ısıya dayanıklı ABS/PC (UL94-V0)
Montaj Şekli:	DIN ray montajlı
Boyutlar:	105x106x58mm (GxYxD)
Ağırlık:	200 gr
AB Direktifleri:	2006/95/EC (LVD) 2004/108/EC (EMC)
Referans Standartlar:	EN 61010 (güvenlik) EN 61326 (EMC)

